



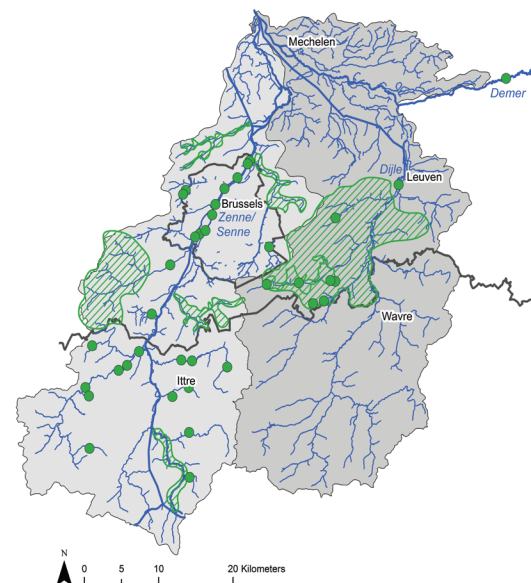
Liens utiles

La création de cette zone est une volonté commune d'agir pour améliorer la biodiversité et lutter contre les inondations. Elle résulte d'une étroite collaboration entre le **SPW ARNE**, la **Commune d'Ittre**, la **Province du Brabant Wallon**, l'**Intercommunale in BW** et le **Contrat de Rivière Senne**. Cette ZIT bénéficie d'un cofinancement de l'**Europe** dans le cadre du **programme LIFE**.

Plus d'informations ?

Projet LIFE Belini
SPW Environnement
Commune d'Ittre
Province du Brabant Wallon
in BW
Contrat de Rivière Senne

<https://life-belini.be>
<http://environnement.wallonie.be>
<https://www.ittre.be/>
<https://www.brabantwallon.be>
<https://www.inbw.be>
www.crsenne.be



Zone d'immersion temporaire de Gaesbecq

belini



Cofinancé par
l'Union européenne

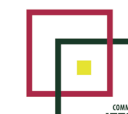


Wallonie

SPW Agriculture,
Ressources naturelles
et Environnement



Le Brabant wallon



Cofinancé par
l'Union européenne

Le projet européen LIFE *belini*

une avancée majeure sur le bassin de la Senne

Le programme européen LIFE

Le programme LIFE représente l'**instrument financier** de l'**Union européenne** qui soutient des **projets environnementaux**, de conservation de la nature et d'action climatique dans toute l'Europe (UE).

Le projet LIFE Belini

Depuis 2017, un projet LIFE a débuté sur l'ensemble de la vallée de la **Senne**. Ce projet LIFE est appelé **LIFE Belini**, pour *Belgian initiative for making a leap forward towards good status in the river basin district of the Scheldt* (LIFE15 IPE BE 014).

La Senne étant la seule rivière qui traverse les trois régions de Belgique, ce projet se veut **interrégional** et est le fruit d'une collaboration entre la **Région wallonne** (SPW - Service public de Wallonie), la **Région flamande** (VMM - Vlaamse Milieumaatschappij), la **Région de Bruxelles-Capitale** (Bruxelles Environnement) ainsi que différents partenaires (communes, provinces, associations, etc.).

Le LIFE Belini en Wallonie

La partie wallonne du projet est dirigée par le SPW ARNE (Service public de Wallonie - Agriculture, Ressources Naturelles et Environnement – Direction des Cours d'Eau non navigables).

Elle consiste à **lutter contre les inondations** via la création (ou la renaturation) de zones d'immersion temporaire (ZIT), avec une attention particulière apportée aux notions de **biodiversité** et de **services écosystémiques**. Ces derniers représentent les bénéfices que les humains retirent des écosystèmes sans avoir à agir pour les obtenir.

Le projet regroupe donc la **création** d'une dizaine de ZIT et la **renaturation** de ZIT existantes. L'ensemble de l'**ancien canal Charleroi-Bruxelles** est également intégré au projet LIFE. Des études y seront menées afin de **valoriser, protéger et améliorer** cette véritable dorsale verte et bleue présente sur le sous-bassin hydrographique de la Senne.



La zone d'immersion temporaire de Gaesbecq



Une **zone d'immersion temporaire (ZIT)** est un aménagement qui permet de **stocker temporairement** un volume d'eau lors d'un évènement pluvieux important (orages, pluies continues et persistantes, etc.) afin de **limiter les inondations** en aval, et de permettre de relâcher les eaux progressivement par la suite. La ZIT de Gaesbecq se situe sur le cours d'eau du Ry Ternel avant le centre d'Ittre et stocke environ **51 600 m³**.

En vue de développer la **biodiversité** et d'augmenter les **services écosystémiques** présents sur site, différents **aménagements** sont répartis dans la zone de rétention, comme par exemple le creusement de **mares** représentant des habitats idéaux pour de nombreuses espèces (amphibiens, libellules, macro-invertébrés, etc.), la mise en place de diverses **plantations**, ou encore la réalisation d'**hibernacula** (aménagements pour amphibiens et reptiles) et l'installation de **nichoirs**.

Une attention particulière est également portée aux aspects **hydromorphologiques** du site : caractère naturel du cours d'eau, gestion des plantes exotiques invasives, diversification des berges et des fonds, etc.



La zone de Gaesbecq c'est

± 823. 100	€ TVAC de coût de travaux dont environ
	- 47 % de la Commune d'Ittre
	- 28 % de la Province du Brabant Wallon
	- 25 % de l'Europe
51 628	m³ de capacité de rétention temporaire
2023	année de mise en fonction
383	ares de superficie totale
130	mètres de longueur de digue
1	mare permanente